

SORULAR

1-Aşağıdaki ifadelerden doğru olanların başına D, yanlış olanlara Y harfi yazınız.(5p)
() soluk verme sırasında diyafram kası kasılır
()Güneş sisteminin en büyük gezegeni saturndur.
()Jüpiterin 67 adet uydusu bulunur.
()Güneş sisteminin en sıcak gezegeni venüstür.
()Meteorların yeryüzüne ulaşabilenlerine göktaşı denir.

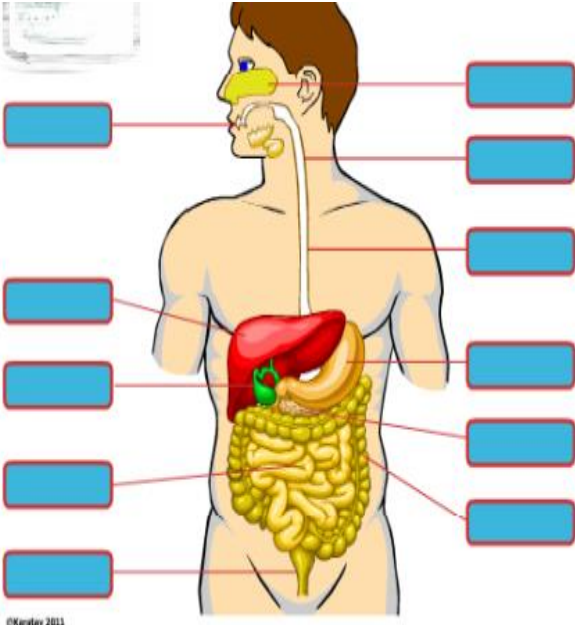
2-Aşağıda verilen eşleştirmeyi yapınız.(5p)

- | | |
|--|---------------|
| a)Vücutumuzun en uzun kemiğidir. | 1-deri |
| b)Vücuttaki karbondioksit ve su buharını atar. | 2-böbrek |
| c)Üre ve suyu vücuttan atarak boşaltım yapan organdır. | 3-akciğer |
| d)Fazla tuz ve suyu vücuttan uzaklaştırır. | 4-K. Bağırsak |
| e)Besin atıklarını ve suyu vücuttan atar. | 5-Uyluk |

3-Aşağıda verilen kemiklerin çeşidini karşısındaki boşluğa yazınız.(5p)

- a)bacak kemikleri:.....
b)kalça kemiği:.....
c)el-ayak bilek kemikleri:.....
d)kafatası kemiği:.....
e)kaburgalar:

4- Şekilde verilen yapıların isimlerini yazınız. (10p)



5-Aşağıdakilerden hangisi kanın görevlerinden biri değildir(5p)

- a)Vücut ısısını ayarlar.
b)Vücudu mikroplara karşı korur.
c)Kalsiyum ve magnezyum depolar.
d)Hücrelere besin ve oksijen taşır.

6-Aşağıdakilerden hangisi kan hücresi değildir.(5p)

- a)alyuvar b)akyuvar c)damar d)kan pulcukları

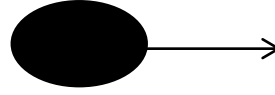
7-Asmin Sare temiz kan taşıyan damarları kırmızıya, kirli kan taşıyan damarları maviye boyamaktadır.Buna göre hangisini kırmızıya boyar.(5p)

- a)akciğer atardamarı b)akciğer toplardamarı
c)böbrek toplardamarı d)üst ana toplardamar

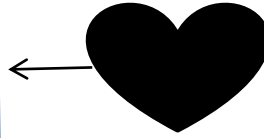
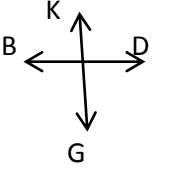
8- A Rh (+) kana sahip olan bir bireye hangi kan grubu kan verilebilir. (5p)

- a) O Rh(+) b) AB Rh(+) c)A Rh(+) d) B Rh(+)

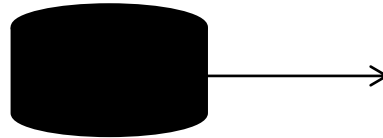
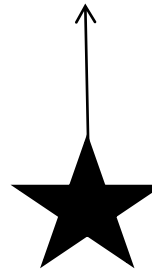
9-Aşağıda verilen kuvvetlerin büyüklüğünü, yönünü ve doğrultusunu yazınız.(10p)



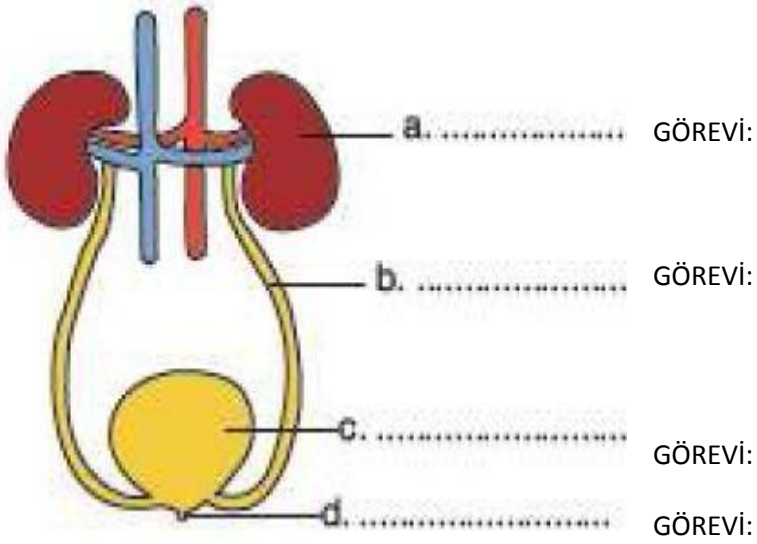
YÖN:
BÜYÜKLÜK:
DOĞRULTU:



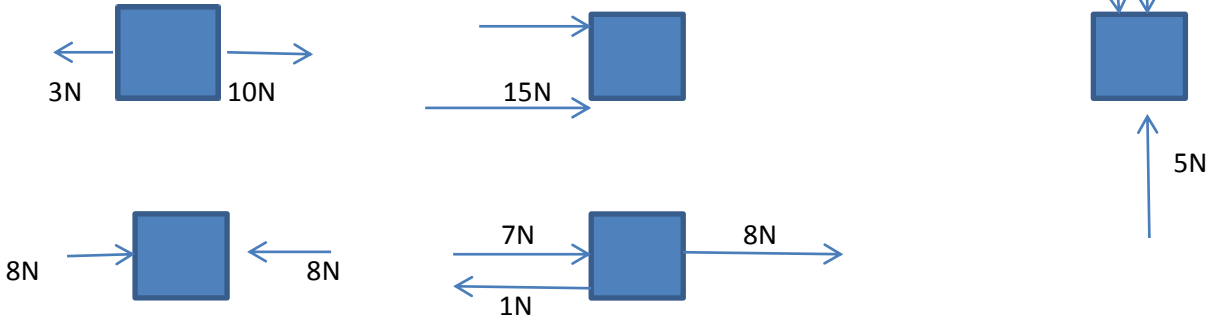
YÖN:
DOĞRULTU:
BÜYÜKLÜK:



10-Aşağıda verilen boşaltım sistemi yapılarının isimlerini ve görevlerini yazınız.(10p)



11-Aşağıda verilen kuvvetlerin bileşke kuvvetini bulunuz.(15p)



12-Aşağıda verilen yaşamsal olayları açıklayınız.(16p)

Büyük kan dolaşımı:

Küçük kan dolaşımı:

Soluk alma:

Soluk verme:

13- Solunum sistemi yapılarını sırasıyla boşluklara yazınız.(4p)

Burun → → → →
→

